



Transition

Innovative resilient farming systems
in Mediterranean environments

Για μια μετάβαση προς μια
βιώσιμη διαχείριση αγροτικών
οικοσυστημάτων και
βελτιστοποίησης της κοινωνικής
και οικονομικής ευημερίας σε
Μεσογειακά περιβάλλοντα.

Innovative resilient farming systems in Mediterranean environments

Σύμπραξη: 10 εταίροι από 6 διαφορετικές χώρες, 5 πιλοτικές περιοχές (3 στη Βόρεια Μεσόγειο: Γαλλία, Ιταλία, Ισπανία, και 2 στη Νότιο Μεσόγειο: Αλγερία, Αίγυπτος), και ειδικοί επιστήμονες στην αξιοποίηση δεδομένων παρατήρησης γης (Ελλάδα).

Διάρκεια έργου:
από 1^η Ιουνίου 2021 έως 31 Μαΐου 2024.

Για τη μείωση των επιπτώσεων των περιβαλλοντικών αλλαγών παγκόσμιας κλίμακας, τα αγροτικά οικοσυστήματα της Μεσογείου απαιτούν μια μετάβαση από συμβατικές γεωργικές και αγροδασικές χρήσεις προς μια βιώσιμη διαχείριση οικοσυστημάτων, συμπεριλαμβανομένης της αγροδασοπονίας και της μικτής γεωργίας. Με αυτή την μετάβαση τρόπο, θα ενισχυθεί η ανθεκτικότητα των αγροτών και των αγροτικών κοινοτήτων, αποκαθιστώντας έτσι τις παραδοσιακές χρήσεις με παράλληλη ενσωμάτωση καινοτόμων δραστηριοτήτων.

Με τη χρήση συμμετοχικής προσέγγισης, το έργο TRANSITION στοχεύει:

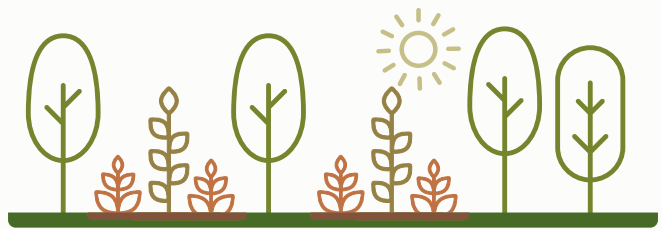
- ✓ στην κατανόηση της εφαρμογής νέων γεωργικών πρακτικών σε συστήματα αγροδασοπονίας και μικτής γεωργίας.
- ✓ στην ανάπτυξη ενός εργαλείου λήψης αποφάσεων και ενός οδικού χάρτη για την υιοθέτηση βιώσιμων πρακτικών στην ευρύτερη περιοχή της Μεσογείου.
- ✓ στην ενσωμάτωση τοπικών προτεραιοτήτων στη λήψη αποφάσεων.

Τα **αγροδασικά συστήματα** αποτελούν συνδυασμό ξυλώδους βλάστησης (δέντρα ή/και θάμνοι) και κτηνοτροφικών/γεωργικών καλλιεργιών όπου οι αλληλεπιδράσεις μεταξύ οικολογικών και οικονομικών στοιχείων έχουν ως αποτέλεσμα την παροχή σημαντικού οφέλους (οικοσυστημικές υπηρεσίες) στην κοινωνία.

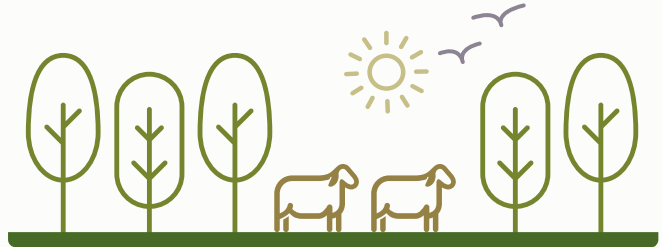
Αγροδασολιβαδικά. Δέντρα, γεωργικές καλλιέργειες (λιβαδικά φυτά) και ζώα



Δασογεωργικά. Δέντρα (δασικά ή οπωροφόρα) και γεωργικές καλλιέργειες (π.χ σιτηρά, αμπέλια)



Δασολιβαδικά. Δέντρα με λιβαδικά φυτά και ζώα



Τα **μικτά γεωργικά συστήματα** αναφέρονται στην ανάπτυξη και συνύπαρξη ζώων και καλλιεργιών που παρέχουν κυρίως τρόφιμα και ζωοτροφές. Η έλλειψη δέντρων διαφοροποιεί τα μικτά γεωργικά συστήματα από τα αγροδασικά συστήματα.

Μικτή γεωργοκτηνοτροφική εκμετάλλευση.
Γεωργικές καλλιέργειες και ζώα



Λευκή Βίβλιος για τους υπεύθυνους
λήψης πολιτικών αποφάσεων



Αντίκτυπος του έργου

- Προώθηση της περιβαλλοντικής, κοινωνικής και οικονομικής βιωσιμότητας των αγροτικών οικοσυστημάτων, συμπεριλαμβανομένου των αγροδασικών και μικτών γεωργικών συστημάτων.
- Ποσοτικοποίηση των επιδράσεων της πρωτογενούς παραγωγικότητας για τη διασφάλιση του οικονομικού οφέλους των αγροτών.
- Εξασφάλιση της ισορροπίας μεταξύ εδαφικής παραγωγικότητας, και της μείωσης και προσαρμογής στην κλιματική αλλαγή.
- Δημιουργία ενός οδηγού εφαρμογής για την καθοδήγηση των διαδικασιών λήψης αποφάσεων.
- Παροχή πληροφοριών και συντονισμός δράσεων.

Εταίροι

BETA Technological
Centre (UVic-UCC,
Ισπανία)



EDGE in Earth
Observation Sciences
(EDGE, Ελλάδα)



University of Catania
(UNICT, Ιταλία)



Forest Science and
Technology Center
of Catalonia (CTFC,
Ισπανία)



Algerian National
Institute of Agronomic
Research (INRAA,
Αλγερία)



French Agroforestry
Association (AFAF,
Γαλλία)



City of Scientific Research and
Technological Applications
(SRTA-City, Αίγυπτος)



French National Institute
of Agricultural and
Environment Research
(INRAE, Γαλλία)



Εθνικό Αστεροσκοπείο
Αθηνών (ΕΕΑ, Ελλάδα)



Landfiles (LAND, Γαλλία)



Η Ένωση για τη Μεσόγειο (Union for the Mediterranean, UfM)
υποστηρίζει την ανάπτυξη και την υλοποίηση του παρόντος έργου
στο πλαίσιο της ατζέντας για 2030 GreenerMed



Union for the Mediterranean
Union pour la Méditerranée
الإتحاد من أجل المتوسط

Χρηματοδότηση



Το PRIMA είναι μια πρωτοβουλία του άρθρου 185 της Συνθήκης Λειτουργίας της Ε.Ε. και συγχρηματοδοτείται από τον «Ορίζοντα 2020», το Πρόγραμμα Πλαίσιο της Ε.Ε. για την Έρευνα και την Καινοτομία

www.transition-med.org



@Transition_Med



transition-project