



Transition

Innovative resilient farming systems
in Mediterranean environments



نظم الزراعة المبتكرة والمرنة في بيئات
حوض البحر الأبيض المتوسط

نظم الزراعة المبتكرة والمرنة في بيئات حوض البحر الأبيض المتوسط

الفريق: يتألف الفريق من ١٠ شركاء من ٦ دول مختلفة. ٥ مناطق دراسة (٣ مناطق بدول شمال المتوسط: فرنسا، إيطاليا، إسبانيا، ومنطقتين من دول جنوب المتوسط: مصر والجزائر، إضافة إلى متخصصين (في النمذجة المناخية (اليونان

مدة المشروع: من 1 يونيو 2021 وحتى 31 مايو 2024

لمواجهة آثار التغيرات المناخية، تتطلب النظم الإيكولوجية الزراعية في حوض البحر الأبيض المتوسط تحولاً كبيراً من الاستخدامات التقليدية للزراعة والحراجة الزراعية إلى أنظمة مستدامة طويلة الأجل، بما في ذلك الزراعة المختلطة والحراجة. يجب أن يعزز هذا الانتقال مرونة المزارعين والمجتمعات الريفية، مع دمج الأنشطة التقليدية بالإستخدامات المبتكرة

بإستخدام النهج التشاركي سيعمل المشروع على تقديم:

فهم للحواجز التي تحول دون توسيع نطاق تنفيذ الممارسات الزراعية الجديدة في أنظمة الزراعة المختلطة والحراجية أدوات لصنع القرار المبني على الأدلة مع وضع خارطة طريق على مستوى حوض البحر الأبيض المتوسط لاعتمادها على نطاق أوسع، ومتماشية مع أولويات أصحاب المصالح والمنتفعين

الزراعة الحراجية هي نظام زراعي يجمع ما بين الأشجار و/ أو الشجيرات الحشبية مختلطة و الإنتاج الحيواني بهدف الوصول الى اقصى استفادة من التفاعلات البيئية والإقتصادية

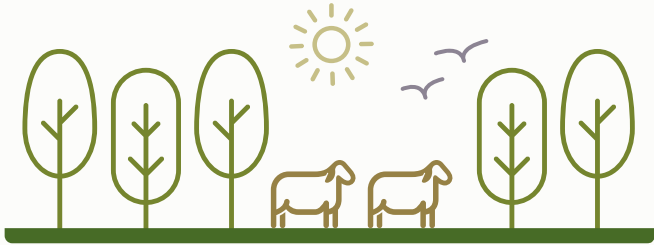
نظام الزراعة الحراجية: أشجار خشبية ومحاصيل إقتصادية وحيوانات مزرعية



نظام الزراعة الحراجية: أشجار خشبية ومحاصيل إقتصادية



نظام الزراعة الحراجية: أشجار خشبية وحيوانات مزرعية



الزراعة المختلطة هي نظام زراعي يجمع ما بين المحاصيل الإقتصادية والأعلاف مع الإنتاج الحيواني معاً بنفس المزرعة. وتعتبر الزراعة المختلطة نظام مغلق ومن أكثر أنظمة الإنتاج الزراعي إعتدالا

نظام الزراعة المختلطة (محاصيل و حيوانات مزرعية)



مذكرة تقنية لمخطط السياسات الزراعية وصناع القرار



تطوير خارطة طريق على مستوى حوض البحر الأبيض المتوسط
إعادة تقييم المؤشرات والعوائق والآثار لمناطق الدراسة

تطبيق ادوات تحليل إقليمية
تقييم مخاطر المناخ وسيناريوهات التوسع المحتملة للأنظمة الزراعية المرنة

نشر منصة رقمية تفاعلية
من خلال تبادل المعارف حول استراتيجيات بناء أنظمة الزراعة المرنة والمبتكرة بين المشاركين

الرصد والمتابعة المستمرة للتغيرات الأرضية
تقدير التأثيرات على أنظمة الزراعة المرنة

تحديد وتصنيف الأولويات
المزارع النموذجية ، العوائق الإقتصادية والإجتماعية ومؤشرات مرونة النظام الزراعي



النهج التشاركي ، المزارعين ، التقنيين ، إلخ

تأثير المشروع:

- تعزيز التوسع في النظم الإيكولوجية الزراعية المستدامة بيئياً واجتماعياً واقتصادياً بما في ذلك نظم الزراعة المختلطة والحراجية
- تحديد الآثار الإيجابية على الإنتاجية الأولية وتأمين دخول المزارعي
- زيادة خصوبة التربة والقدرة على التكيف مع التغيرات المناخية والتخفيف من حدتها
- توجيه السياسات الزراعية من خلال خارطة طريق على مستوى حوض البحر الأبيض المتوسط
- تسهيل التعلم والتنسيق

مركز بيتا التكنولوجي (جامعة
كاتالونيا, إسبانيا)



إيدج لعلوم رصد الأرض (اليونان)



جامعة كاتانيا (إيطاليا)



مركز علوم وتكنولوجيا الغابات
بكاتالونيا (إسبانيا)



المعهد الوطني الجزائري
للبحوث الزراعية (الجزائر)



الجمعية الفرنسية للزراعة
الحراجية (فرنسا)



مدينة الأبحاث العلمية
والتطبيقات التكنولوجية (مصر)



المعهد الوطني الفرنسي للبحوث
الزراعية والبيئة (فرنسا)



المركز الوطني بأثينا (اليونان)



لاند فايل (الأرض) (فرنسا)



يدعم الإتحاد من أجل المتوسط تطوير وتنفيذ هذا المشروع
ضمن أجندة نحو متوسط أخضر 2030



Union for the Mediterranean
Union pour la Méditerranée
الإتحاد من أجل المتوسط



PRIMA programme is supported by Horizon 2020, the European Union's Framework Programme for Research and innovation.

www.transition-med.org



@Transition_Med



transition-project